

WOHNART.

einrichten | wohnen | leben



Top Qualität - Super Preis

Funktionssofa - WA 1309

Type: 104100 / 104200

**Sofa mit schwenkbarem Sitz-/ Rückenelement links / rechts
und klappbaren Rückenlehnen,
inkl. 2 geraden Rückenkissen**

**Bezug: "E"-Aktionsstoffe,
Untergestell: aus Metall, schwarz beschichtet**

**Maße: BHT: 150 x 87 x 116cm,
Liegefläche: 140 x 200cm**

schwenkbarer Tisch (Type 100400) gegen Aufpreis:

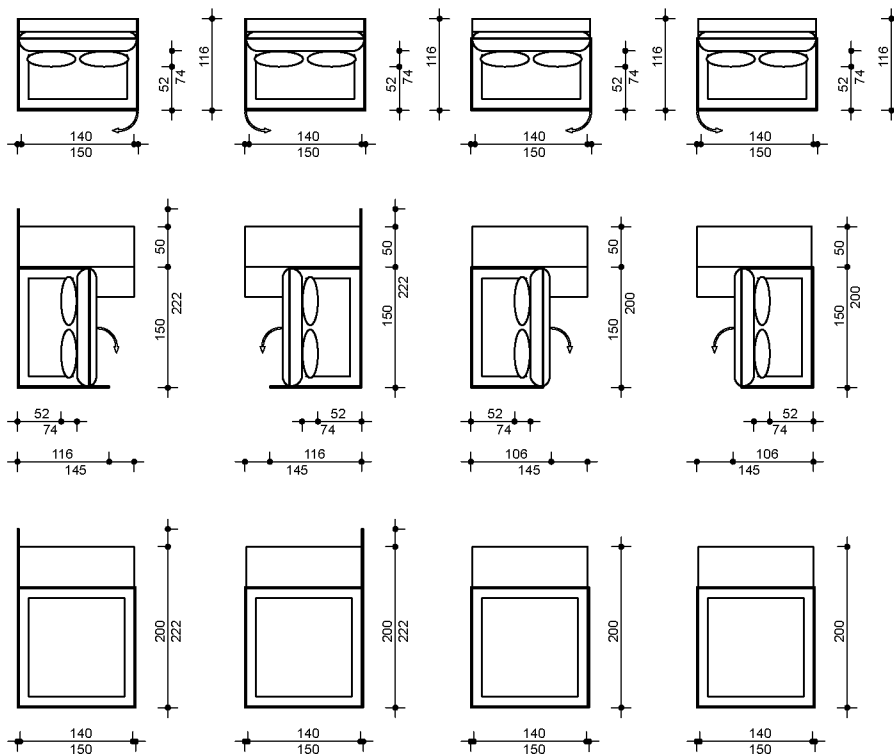


Bestell-Nr.

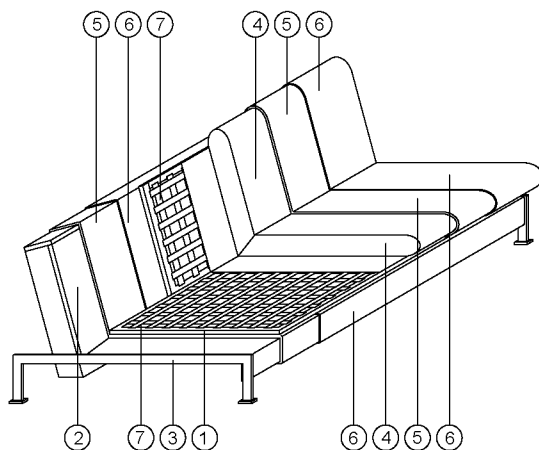
104100	104200	104500	104600	100400
Schwenksofa mit Metallgestell links	Schwenksofa mit Metallgestell rechts	Schwenksofa mit Bettkasten links	Schwenksofa mit Bettkasten rechts	Schwenktisch

Maße in cm

Sitzbreite / Gesamtbreite	140 / 150	140 / 150	140 / 150	140 / 150	Durchmesser:
Sitztiefe / Gesamttiefe	52 / 116	52 / 116	52 / 116	52 / 116	45
Sitzhöhe / Gesamthöhe	42 / 87	42 / 87	42 / 87	42 / 87	Höhe vom Boden:
Armlehnbreite / - höhe	-	-	-	-	47
Rückenbreite / - höhe	-	-	-	-	-
Liegebreite / Liegelänge	140 / 200	140 / 200	140 / 200	140 / 200	-
Liegehöhe	42	42	42	42	-



technischer Aufbau und Funktion



Gestell

Gestell als Rahmenkonstruktion aus Buchenholz (1) und Plattenmaterialien aus Holzwerkstoffen (2). Je nach Modelltyp: Sofa mit Untergestell aus Metall (3), schwarz beschichtet oder mit Bettkasten, serienmäßig schwarz lackiert (lichte Maße Bettkasten: 117 x 63 x 17 cm).

Polsterung und Unterfederung

Polsterung aus Markenpolyäther (4) mit Vliesabdeckung (5) zum Schutz der Unterseite des Bezugsmaterials (6). Unterfederung des schwenkbaren Sitz- / Rückenelementes aus Gurten (7).

Funktion

Das schwenkbare Sitz- / Rückenelement läßt sich um 90° nach vorne schwenken. Die am Schwenksitz angebrachte Rückenlehne läßt sich über Rastergelenke mehrfach verstellen und fixieren. Die am Untergestell fixierte Rückenlehne kann für die Relax- / Liegeposition nach vorne umgeklappt werden.

Kissen

Füllung aus Flocken und Federn im Inlett.

Alle Maße sind Circa-Maße. Material- und fertigungsbedingte Änderungen vorbehalten.

Sofa mit schwenkbarem Sitzelement und klappbarem Rücken, inkl. 2 Rückenkissen

Variante 1: Sofa mit Metallgestell, serienmäßig in schwarz beschichtet,

Variante 2: Sofa mit Bettkasten und Holzfüßen aus Buchenholz, gebeizt oder decklackiert (Standardfarben siehe Umschlagseite „Lack- und Beizfarben“)

Typen	Sofa mit Metallgestell schwarz beschichtet		Sofa mit Bettkasten		Rückenkissen	Schwenktisch
Maße in cm						
Sitzbreite / Gesamtbreite	140 / 150		140 / 150		60	Durchmesser:
Sitztiefe / Gesamttiefe	52 / 116		52 / 116		-	45
Sitzhöhe / Gesamthöhe	42 / 87		42 / 87		42	Höhe vom
Armlehnbreite / - höhe	-		-		-	Boden:
Rückenbreite / - höhe	-		-		-	47
Liegebreite / Liegelänge	140 / 200		140 / 200		-	-
Liegehöhe	42		42		-	-

Bestell-Nr.	104100	104200	104500	104600	K104R0	100400
	Schwenksitz links - Drehung im Uhrzeiger	Schwenksitz rechts - Drehung gegen Uhrzeiger	Schwenksitz links - Drehung im Uhrzeiger	Schwenksitz rechts - Drehung gegen Uhrzeiger	(für Kissentausch) 1 Stück	Träger serien- mäßig schwarz beschichtet

Preise Stoff-/ Lederkollektion

Dessin E175 / 197 / 202						-
Dessin E205 / 206 / 207						-
Dessin E223 / 224 / 228						-
Dessin E385 / 386 / 387						-
Dessin E415 / 57						-
Stoffgruppe E						
Stoffgruppe F						-
Stoffgruppe G						-
Stoffgruppe H						-
Stoffgruppe J						
Stoffgruppe K						
Stoffgruppe L						
Stoffgruppe M						
Stoffgruppe N						
Stoffgruppe O						
Stoffgruppe P						
Leder S0015 / S6500	-	-	-	-	-	-
Ledergruppe S	-	-	-	-	-	-
Ledergruppe T	-	-	-	-	-	-
Ledergruppe U	-	-	-	-	-	-
Ledergruppe V	-	-	-	-	-	-
Ledergruppe W	-	-	-	-	-	-

Der Tisch
kann ein- oder
beidseitig (auch
nachträglich) am
Untergestell des
Sofas montiert
werden.

Preise eingesandte Stoffe und Leder

Stoffzugabe						-
Stoffbedarf in m, Uni-Dessin, 1,40m breit	10,20	10,20	10,30	10,30	1,00	-
Lederzugabe	-	-	-	-	-	-
Lederbedarf in qm	-	-	-	-	-	-

Mehrpreise für Zusatzausstattungen

(Bei Kombination mehrerer Zusatzausstattungen, addieren Sie bitte die jeweiligen Einzelpreise zum Grundpreis hinzu.)