

WA1109



B Breite - H Hoehe - T Tiefe - SH Sitzhoehe - ST Sitztiefe

Masse	B 100	B 166	B 186	B 206	B 90	B 165	B 165
Typen Nummer	H73 T100 SH44 ST56	H73 T100 SH44 ST56	H73 T100 SH44 ST56	H73 T100 SH44 ST56	H44 T60 SH- ST-	H73 T100 SH44 ST56	H73 T100 SH44 ST56
Gewicht-Volumen*	Kg. 36 - m3. 0,7	Kg. 48 - m3. 1,2	Kg. 55 - m3. 1,4	Kg. 60 - m3. 1,5	Kg. 12 - m3. 0,2	Kg. 45 - m3. 1,2	Kg. 45 - m3. 1,2

Leder

kategorie 1S	euro	euro	euro	euro	euro	euro	euro
kategorie 01	euro	euro	euro	euro	euro	euro	euro
kategorie 10	euro	euro	euro	euro	euro	euro	euro
kategorie 11	euro	euro	euro	euro	euro	euro	euro
kategorie 12	euro	euro	euro	euro	euro	euro	euro
kategorie 13	euro	euro	euro	euro	euro	euro	euro
kategorie 15	euro	euro	euro	euro	euro	euro	euro
kategorie 20	euro	euro	euro	euro	euro	euro	euro
kategorie 25	euro	euro	euro	euro	euro	euro	euro
kategorie 40	euro	euro	euro	euro	euro	euro	euro
kategorie 70	euro	euro	euro	euro	euro	euro	euro
kategorie	euro	- euro	- euro	- euro	- euro	- euro	- euro
kategorie	euro	- euro	- euro	- euro	- euro	- euro	- euro
kategorie	euro	- euro	- euro	- euro	- euro	- euro	- euro
kategorie	euro	- euro	- euro	- euro	- euro	- euro	- euro
kategorie	euro	- euro	- euro	- euro	- euro	- euro	- euro
lederbedarf qm je typ	- quadratmeter	- quadratmeter	- quadratmeter	- quadratmeter	- quadratmeter	- quadratmeter	- quadratmeter
Kundenleder	euro	euro	euro	euro	euro	euro	euro

Stoffe und Mikrofaser

kategorie TA	euro	euro	euro	euro	euro	euro	euro
kategorie TB	euro	euro	euro	euro	euro	euro	euro
kategorie TC	euro	euro	euro	euro	euro	euro	euro
kategorie TE	euro	euro	euro	euro	euro	euro	euro
kategorie	euro	- euro	- euro	- euro	- euro	- euro	- euro
kategorie	euro	- euro	- euro	- euro	- euro	- euro	- euro
kategorie	euro	- euro	- euro	- euro	- euro	- euro	- euro
kategorie	euro	- euro	- euro	- euro	- euro	- euro	- euro
kategorie	euro	- euro	- euro	- euro	- euro	- euro	- euro
kategorie	euro	- euro	- euro	- euro	- euro	- euro	- euro
stoffbedarf lfm je typ	- laufmeter	- laufmeter	- laufmeter	- laufmeter	- laufmeter	- laufmeter	- laufmeter
Kundenstoff	euro	euro	euro	euro	euro	euro	euro

— Bei den Wohnlandschaftstypen ohne Armteil, die seitlich immer mit Spannstoff bezogen sind, falls diese in einem ausgewählten Bezug bezogen werden sollen, dann entsteht ein Aufpreis von *mindestens 10%*. Der exakte Aufpreis muss von Fall zu Fall mit uns abgesprochen werden!

— (*) Weisen mit vorbehalt auf eventuelle aenderungen hin, ohne jegliche vorankuendigung, in bezug auf materialien, bezuege sowie masse des produktes welche heute in den technischen datenblaetter oder katalogen enthalten sind. Die angegebenen masse und volumen sind indikativ und moeglichen produktions-toleranzen ausgesetzt.

— Bei den Ausfuehrungen in Multi-Bezuegen, dort wo Stoff/Leder Kombinationen diverser Kat. moeglich sind, ist immer der Preis der hoeheren kategorie massgebend.

WA1109



B Breite - H Hoehe - T Tiefe - SH Sitzhoehe - ST Sitztiefe

Masse	B 185 H73 T100 SH44 ST56	B 185 H73 T100 SH44 ST56	B 93 H73 T158 SH44 ST114	B 93 H73 T158 SH44 ST114	B 103 H73 T158 SH44 ST114	B 103 H73 T158 SH44 ST114	B 210 H73 T100 SH44 ST56
Typen Nummer	310	320	410	420	601	602	041
Gewicht-Volumen*	Kg. 55 - m3. 1,4	Kg. 55 - m3. 1,4	Kg. 48 - m3. 1,1	Kg. 48 - m3. 1,1	Kg. 51 - m3. 1,2	Kg. 51 - m3. 1,2	Kg. 70 - m3. 1,5

Leder

kategorie	1S	euro	euro	euro	euro	euro	euro	euro
kategorie	01	euro	euro	euro	euro	euro	euro	euro
kategorie	10	euro	euro	euro	euro	euro	euro	euro
kategorie	11	euro	euro	euro	euro	euro	euro	euro
kategorie	12	euro	euro	euro	euro	euro	euro	euro
kategorie	13	euro	euro	euro	euro	euro	euro	euro
kategorie	15	euro	euro	euro	euro	euro	euro	euro
kategorie	20	euro	euro	euro	euro	euro	euro	euro
kategorie	25	euro	euro	euro	euro	euro	euro	euro
kategorie	40	euro	euro	euro	euro	euro	euro	euro
kategorie	70	euro	euro	euro	euro	euro	euro	euro
kategorie		euro	- euro	- euro	- euro	- euro	- euro	- euro
kategorie		euro	- euro	- euro	- euro	- euro	- euro	- euro
kategorie		euro	- euro	- euro	- euro	- euro	- euro	- euro
kategorie		euro	- euro	- euro	- euro	- euro	- euro	- euro
kategorie		euro	- euro	- euro	- euro	- euro	- euro	- euro
lederbedarf qm je typ		- quadratmeter	- quadratmeter	- quadratmeter	- quadratmeter	- quadratmeter	- quadratmeter	- quadratmeter
Kundenleder		euro	euro	euro	euro	euro	euro	euro

Stoffe und Mikrofaser

kategorie	TA	euro	euro	euro	euro	euro	euro
kategorie	TB	euro	euro	euro	euro	euro	euro
kategorie	TC	euro	euro	euro	euro	euro	euro
kategorie	TE	euro	euro	euro	euro	euro	euro
kategorie		euro	- euro	- euro	- euro	- euro	- euro
kategorie		euro	- euro	- euro	- euro	- euro	- euro
kategorie		euro	- euro	- euro	- euro	- euro	- euro
kategorie		euro	- euro	- euro	- euro	- euro	- euro
kategorie		euro	- euro	- euro	- euro	- euro	- euro
kategorie		euro	- euro	- euro	- euro	- euro	- euro
stoffbedarf lfm je typ		- laufmeter	- laufmeter	- laufmeter	- laufmeter	- laufmeter	- laufmeter
Kundenstoff		euro	euro	euro	euro	euro	euro

— Bei den Wohnlandschaftstypen ohne Armteil, die seitlich immer mit Spannstoff bezogen sind, falls diese in einem ausgewählten Bezug bezogen werden sollen, dann entsteht ein Aufpreis von *mindestens 10%*. Der exakte Aufpreis muss von Fall zu Fall mit uns abgesprochen werden!

(*) Weisen mit vorbehalt auf eventuelle aenderungen hin, ohne jegliche vorankuendigung, in bezug auf materialien, bezuege sowie masse des produktes welche heute in den technischen datenblaetter oder katalogen enthalten sind. Die angegebenen masse und volumen sind indikativ und moeglichen produktions-toleranzen ausgesetzt.

— Bei den Ausfuehrungen in Multi-Bezuegen, dort wo Stoff/Leder Kombinationen diverser Kat. moeglich sind, ist immer der Preis der hoeheren kategorie massgebend.

WA1109



B Breite - H Hoehe - T Tiefe - SH Sitzhoehe - ST Sitztiefe

Masse	B 210 H73 T100 SH44 ST56	B 210 H73 T100 SH44 ST56	B 210 H73 T100 SH44 ST56	B 98 H73 T98 SH44 ST56	B 98 H73 T98 SH44 ST56		
Typen Nummer	042	b86	b87	040	c23		
Gewicht-Volumen*	Kg. 70 - m3. 1,5	Kg. 70 - m3. 1,5	Kg. 70 - m3. 1,5	Kg. 31 - m3. 0,7	Kg. 31 - m3. 0,7		

Leder

kategorie 1S	euro	euro	euro	euro	euro
kategorie 01	euro	euro	euro	euro	euro
kategorie 10	euro	euro	euro	euro	euro
kategorie 11	euro	euro	euro	euro	euro
kategorie 12	euro	euro	euro	euro	euro
kategorie 13	euro	euro	euro	euro	euro
kategorie 15	euro	euro	euro	euro	euro
kategorie 20	euro	euro	euro	euro	euro
kategorie 25	euro	euro	euro	euro	euro
kategorie 40	euro	euro	euro	euro	euro
kategorie 70	euro	euro	euro	euro	euro
kategorie	euro	- euro	- euro	- euro	- euro
kategorie	euro	- euro	- euro	- euro	- euro
kategorie	euro	- euro	- euro	- euro	- euro
kategorie	euro	- euro	- euro	- euro	- euro
kategorie	euro	- euro	- euro	- euro	- euro

lederbedarf qm je typ	- quadratmeter	13,5 quadratmeter	- quadratmeter	- quadratmeter	- quadratmeter		
Kundenleder	euro	- euro	- euro	- euro	- euro		

Stoffe und Mikrofaser

kategorie TA	euro	euro	euro	euro	euro
kategorie TB	euro	euro	euro	euro	euro
kategorie TC	euro	euro	euro	euro	euro
kategorie TE	euro	euro	euro	euro	euro
kategorie	euro	- euro	- euro	- euro	- euro
kategorie	euro	- euro	- euro	- euro	- euro
kategorie	euro	- euro	- euro	- euro	- euro
kategorie	euro	- euro	- euro	- euro	- euro
kategorie	euro	- euro	- euro	- euro	- euro
kategorie	euro	- euro	- euro	- euro	- euro

stoffbedarf lfm je typ	- laufmeter	8,4 laufmeter	- laufmeter	- laufmeter	- laufmeter		
Kundenstoff	euro	euro	euro	euro	euro		

— Bei den Wohnlandschaftstypen ohne Armteil, die seitlich immer mit Spannstoff bezogen sind, falls diese in einem ausgewählten Bezug bezogen werden sollen, dann entsteht ein Aufpreis von *mindestens 10%*. Der exakte Aufpreis muss von Fall zu Fall mit uns abgesprochen werden!

(*) Weisen mit vorbehalt auf eventuelle aenderungen hin, ohne jegliche vorankuendigung, in bezug auf materialien, bezuege sowie masse des produktes welche heute in den technischen datenblaetter oder katalogen enthalten sind. Die angegebenen masse und volumen sind indikativ und moeglichen produktions-toleranzen ausgesetzt.

— Bei den Ausfuehrungen in Multi-Bezuegen, dort wo Stoff/Leder Kombinationen diverser Kat. moeglich sind, ist immer der Preis der hoeheren kategorie massgebend.

WA1109

Modell Nummer F5234



Designer: centro studi interno

Korpus: Holzstruktur in Tannenholz, Multifaser- und Spanplatten mit Polyurethan Schaum ueberzogen

Unterfederung: Gummigurtfederung im Sitz und Ruecken

Sitzpolsterung: umweltfreundlicher Polyaeater Schaum mit 100%iger Watte aus Polyester ueberzogen

Rueckenpolsterung: umweltfreundlicher Polyaeater Schaum mit 100%iger Watte aus Polyester ueberzogen

Armteil-Polsterung: umweltfreundlicher Polyaeater Schaum mit 100%iger Watte aus Polyester ueberzogen

Abziehbarkeit: nicht moeglich

Naehnte: In Leder mit Kontrastfaden in diversen Farben moeglich gemaess den vorhandenen Fadenmuster, ausserdem aendert sich das Nahtbild bei Leder im Vergleich zu Stoff- oder Mikrofaserbezug.

Mechanismus: Das Modell ist mit einer manuell hochklappbaren Rueck-/Kopfstuetze ausgestattet. Die Gesamthoehe mit hochgeklappte Kopfstuetze betraegt 92cm.

Komponenten: Die Stereo-Ausfuehrungen (B86/B87, C23) sind mit zwei Lautspreacher und Dock-Station ausgestattet, welche eine Vielzahl an Multimedial-Anschluss-Moeglichkeiten wie folgt anbietet: iPhone, iPod Player, Bluetooth, USB, MMC/SD Card sowie external AUX Anschuesse fuer Handys, MP3, PC's und iPad's.

Standard-Fuesse: Metallfuss PM 718 glaenzend H 15,5 cm. Manche Typen koennten auch mit versteckten Stuetzfuessen ausgestattet sein, die nur strukturbedingte Funktion haben.

Fuss-Varianten: PL 740, in Buche Farbe palisander, H 15,5cm erhaeltlich auch in den Farben schwarz, kirsch, nussbaum hell und dunkel, silber und natur.

Typ varianten: Armkissen (Typ 683) in Daunenmix-Fuellung

Sitz- und Rueckendensitaet

Maerkte	Sitz	Ruecken
I	35 Mittel	23
D - NL - CH	35 fest	30 fest
USA		
GB - California	35 feuerhemmend	25 feuerhemmend
Andere Maerkte	35 Mittel	23

Vermerk: Wenn in der Tabelle nichts angegeben ist, siehe Tabelle 'Andere Maerkte'.

Bezuge

	empfehlenswert	nicht geeignet	nicht moeglich
Dickleder	✓		
duenne und elastische Leder	✓		
Naturleder	✓		
Stoff*	✓		
Mikrofaser*	✓		
By-Cust			✓
Spattleder	✓		
De Luxe			✓
Multibezug			✓
Multifarbe			✓

Notiz: Fuer alle Modelle, die nicht abziehbar sind, koennen nur die ausgewaehnten UNISTOFFE verkauft werden!

** stoff und mikrofaserbezug und fuer den U.K. markt nicht erhaeltlich.*

Multibezug / Zubehoer / Element Optional



DOCKING_ST

DIFF_ACUST

683

Fuss



PM718

PL740

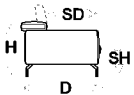
Hocker

NO IMAGE

Weisen mit vorbehalt auf eventuelle aenderungen hin, ohne jegliche vorankuendigung, in bezug auf materialien, bezeuge sowie masse des produktes welche heute in den technischen datenblaetter oder katalogen enthalten sind. Die angegebenen masse und volumen sind indikativ und moeglichen produktions-toleranzen ausgesetzt.

WA1109

L Laenge - H Hoehe - T Tiefe - SH Sitzhoehe - ST Sitztiefe



masse

typen nummer

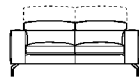
Beschreibung



L 100
H73 T100 SH44 ST56

100

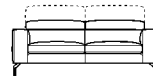
sessel 2 al



L 166
H73 T100 SH44 ST56

200

2 sitz 2al



L 186
H73 T100 SH44 ST56

240

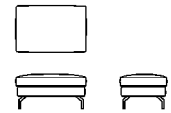
2 1/2 sitzer 2 al



L 206
H73 T100 SH44 ST56

300

3 sitzer 2 al



L 90
H44 T60 SH- ST-

635

hocker
rechteckig



L 73
H73 T100 SH44 ST56

130

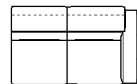
sessel oal



L 145
H73 T100 SH44 ST56

243

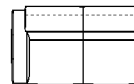
2 1/2 sitzer oal



L 165
H73 T100 SH44 ST56

251

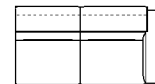
2 1/2 sitzer 1 al rx



L 165
H73 T100 SH44 ST56

252

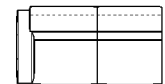
2 1/2 sitzer 1 al lx



L 185
H73 T100 SH44 ST56

310

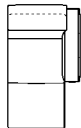
3 sitzer 1 al rx



L 185
H73 T100 SH44 ST56

320

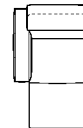
3 sitzer 1 al lx



L 93
H73 T158 SH44 ST114

410

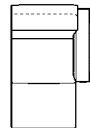
chaise longue 1
al rx



L 93
H73 T158 SH44 ST114

420

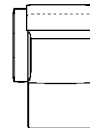
chaise longue 1
al lx



L 103
H73 T158 SH44 ST114

601

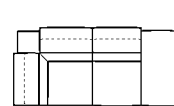
chaise longue
maxi 1al rx



L 103
H73 T158 SH44 ST114

602

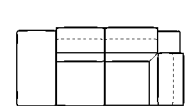
chaise long. maxi
1al lx



L 210
H73 T100 SH44 ST56

041

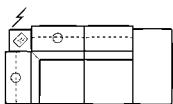
spitz.mit ses.-
abschluss.rx



L 210
H73 T100 SH44 ST56

042

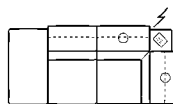
spitz.mit ses.-
abschluss.lx



L 210
H73 T100 SH44 ST56

B86

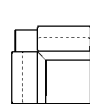
spitz.mit ses.-
abschluss.rx
stereo



L 210
H73 T100 SH44 ST56

B87

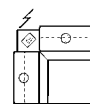
spitz.mit ses.-
abschluss.lx
stereo



L 98
H73 T98 SH44 ST56

040

spitzzecke



L 98
H73 T98 SH44 ST56

C23

spitzzecke mit
stereo



L 58
H48 T7 SH- ST-

683

armkissen