

WA 1308



Bestell-Nr.

C62700

Sofakorpus 130cm breit

C64700

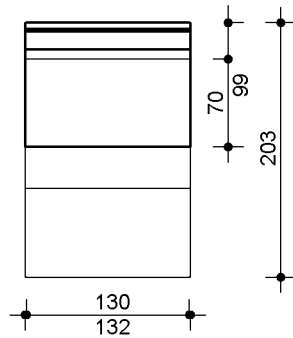
Sofakorpus 140cm breit

C65700

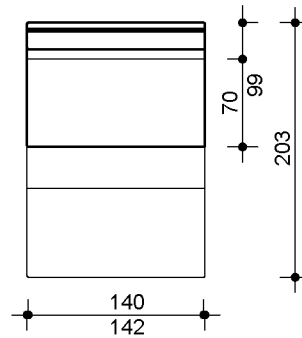
Sofakorpus 150cm breit

Maße in cm

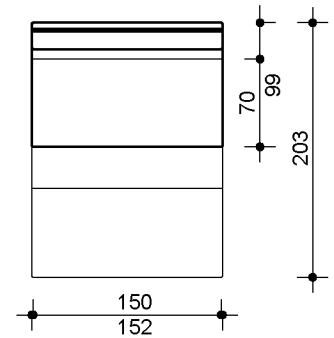
Sitzbreite / Gesamtbreite	132	142	152
Sitztiefe / Gesamttiefe	70 / 99	70 / 99	70 / 99
Sitzhöhe / Gesamthöhe	42 / 83	42 / 83	42 / 83
Armlehnbreite / - höhe	-	-	-
Rückenbreite / - höhe	21-31 / 83	21-31 / 83	31 / 83
Liegebreite / Liegelänge	130 / 203	140 / 203	150 / 203
Liegehöhe	42	42	42



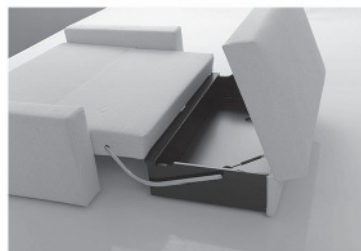
Lichte Maße Bettkasten:
124 x 60 x 18 cm (B x T x H)



Lichte Maße Bettkasten:
134 x 60 x 18 cm (B x T x H)



Lichte Maße Bettkasten:
144 x 60 x 18 cm (B x T x H)



technischer Aufbau und Funktion

Gestell

Gestell als Rahmenkonstruktion aus Buchenholz (1) und Plattenmaterialien aus Holzwerkstoffen (2). Bettkasten (3) serienmäßig in L70 schwarz decklackiert mit Belüftungsrosetten (4). Die Abdeckplatte der Stauraumarmlehne (5) ist aus MDF decklackiert oder aus Spanplatte in Buche, Eiche oder Nussbaum furniert und gebeizt / lackiert erhältlich. Stauraum der Armlehne (6) serienmäßig innen weiß beschichtet, mit Belüftungsrosetten (4).

Polsterung und Unterfederung

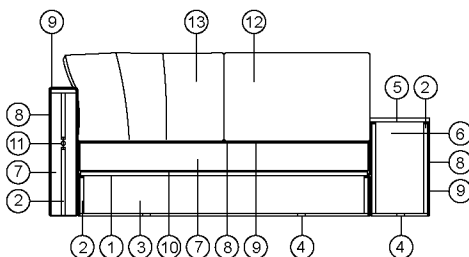
Polsterung aus Markenpolyäther (7) mit Vliesabdeckung (8) zum Schutz der Unterseite des Bezugsmaterials (9). Unterfederung der Sitzfläche und des vorderen Rückens aus Gurten (10).

Funktion

Für die Verwandlung zum Bett, den Korpus am Rücken angreifen und nach vorne schieben. Danach den hinteren Teil des Rückens nach hinten umlegen. Zur Rückverwandlung den hinteren Teil des Rückens nach vorne klappen und das Mittelstück des Auszugs seitlich nach oben ziehen. Der Bettkasten (3) ist in der ausgezogenen Sofaposition über das Öffnen des Sitzes zugänglich. Die Armlehnen C60110 und C60210 können über Polstergelenke (11) verstellt werden.

Kissen

Gerade Kissen (12): Füllung aus Schaumwürfeln und Wätfasern im Inlett .
Winkelbodenkissen (13): Flocken-Federn-Füllung im Inlett.



Alle Maße sind Circa-Maße. Material- und fertigungsbedingte Änderungen vorbehalten.

WA 1308

Baukastensystem: Sofakorpus in drei Breiten, ohne Rückenissen (der Sofakorpus kann nicht ohne Armlehnen verwendet werden)

Sofakorpus serienmäßig mit Bettkasten in schwarz

Typen	Sofakorpus 130cm breit	Sofakorpus 140cm breit	Sofakorpus 150cm breit
Maße in cm			
Sitzbreite / Gesamtbreite	132	142	152
Sitztiefe / Gesamttiefe	70 / 99	70 / 99	70 / 99
Sitzhöhe / Gesamthöhe	42 / 83	42 / 83	42 / 83
Armlehnbreite / - höhe	-	-	-
Rückenbreite / - höhe	21-31 / 83	21-31 / 83	21-31 / 83
Liegebreite / Liegelänge	130 / 203	140 / 203	150 / 203
Liegehöhe	42	42	42
Bestell-Nr.			
	C62700	C64700	C65700
	Sofakorpus 130cm nicht ohne Armlehnen verwendbar (ohne Rückenissen)	Sofakorpus 140cm nicht ohne Armlehnen verwendbar (ohne Rückenissen)	Sofakorpus 150cm nicht ohne Armlehnen verwendbar (ohne Rückenissen)

Preise Stoff-/ Lederkollektion

Dessin E175 / 197 / 202
 Dessin E205 / 206 / 207
 Dessin E223 / 224 / 228
 Dessin E385 / 386 / 387
 Dessin E415 / 57

Stoffgruppe E			
Stoffgruppe F			
Stoffgruppe G			
Stoffgruppe H			
Stoffgruppe J			
Stoffgruppe K			
Stoffgruppe L			
Stoffgruppe M			
Stoffgruppe N			
Stoffgruppe O			
Stoffgruppe P			
Leder S0015 / S6500	-	-	-
Ledergruppe S	-	-	-
Ledergruppe T	-	-	-
Ledergruppe U	-	-	-
Ledergruppe V	-	-	-
Ledergruppe W	-	-	-

Preise eingesandte Stoffe und Leder

Stoffzugabe			
Stoffbedarf in m, Uni-Dessin, 1,40m breit	6,50	6,90	7,30
Lederzugabe	-	-	-
Lederbedarf in qm	-	-	-

Mehrpreise für Zusatzausstattungen

(Bei Kombination mehrerer Zusatzausstattungen, addieren Sie bitte die jeweiligen Einzelpreise zum Grundpreis hinzu.)

Alle Maße sind Circa-Maße. Material- und fertigungsbedingte Änderungen vorbehalten.

WA 1308



Bestell-Nr.

C60100 / C60200

Armlehne fest
links / rechts

C60110 / C60210

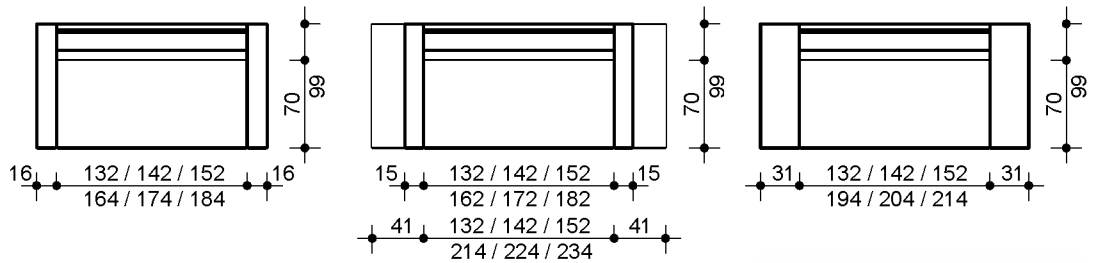
Armlehne klappbar
links / rechts

C60130 / C60230

Armlehne mit Stauraum
links / rechts

Maße in cm

Sitzbreite / Gesamtbreite	-	-	-
Sitztiefe / Gesamttiefe	99	99	99
Sitzhöhe / Gesamthöhe	-	-	-
Armlehnbreite / - höhe	16 / 55	15 / 70	31 / 54
Rückenbreite / - höhe	-	-	-
Liegebreite / Liegelänge	-	-	-
Liegehöhe	-	-	-



technischer Aufbau und Funktion

Gestell

Gestell als Rahmenkonstruktion aus Buchenholz (1) und Plattenmaterialien aus Holzwerkstoffen (2). Bettkasten (3) serienmäßig in L70 schwarz decklackiert mit Belüftungsrosetten (4). Die Abdeckplatte der Stauraumarmlehne (5) ist aus MDF decklackiert oder aus Spanplatte in Buche, Eiche oder Nussbaum furniert und gebeizt / lackiert erhältlich. Stauraum der Armlehne (6) serienmäßig innen weiß beschichtet, mit Belüftungsrosetten (4).

Polsterung und Unterfederung

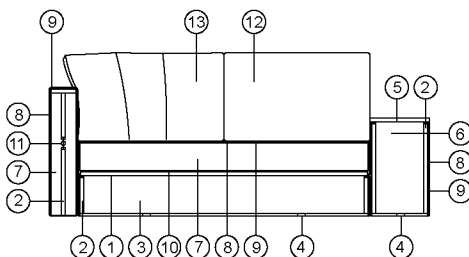
Polsterung aus Markenpolyäther (7) mit Vliesabdeckung (8) zum Schutz der Unterseite des Bezugsmaterials (9). Unterfederung der Sitzfläche und des vorderen Rückens aus Gurten (10).

Funktion

Für die Verwandlung zum Bett, den Korpus am Rücken angreifen und nach vorne schieben. Danach den hinteren Teil des Rückens nach hinten umlegen. Zur Rückverwandlung den hinteren Teil des Rückens nach vorne klappen und das Mittelstück des Auszugs seitlich nach oben ziehen. Der Bettkasten (3) ist in der ausgezogenen Sofaposition über das Öffnen des Sitzes zugänglich. Die Armlehnen C60110 und C60210 können über Polstergelenke (11) verstellt werden.

Kissen

Gerade Kissen (12): Füllung aus Schaumwürfeln und Wätfasern im Inlett.
Winkelbodenkissen (13): Flocken-Federn-Füllung im Inlett.



Alle Maße sind Circa-Maße. Material- und fertigungsbedingte Änderungen vorbehalten.

Typen	Armlehne fest		Armlehne klappbar		Armlehne mit Stauraum	
Maße in cm						
Sitzbreite / Gesamtbreite	-	-	-	-	-	-
Sitztiefe / Gesamttiefe	99	99	99	99	99	99
Sitzhöhe / Gesamthöhe	-	-	-	-	-	-
Armlehnbreite / - höhe	16 / 55	16 / 55	15 / 70	15 / 70	31 / 54	31 / 54
Rückenbreite / - höhe	-	-	-	-	-	-
Liegebreite / Liegelänge	-	-	-	-	-	-
Liegehöhe	-	-	-	-	-	-

Bestell-Nr.	C60100	C60200	C60110	C60210	C60130	C60230
	Armlehne links	Armlehne rechts	Armlehne links	Armlehne rechts	Armlehne links	Armlehne rechts

Preise Stoff-/ Lederkollektion

Dessin E175 / 197 / 202
 Dessin E205 / 206 / 207
 Dessin E223 / 224 / 228
 Dessin E385 / 386 / 387
 Dessin E415 / 57

Stoffgruppe E						
Stoffgruppe F						
Stoffgruppe G						
Stoffgruppe H						
Stoffgruppe J						
Stoffgruppe K						
Stoffgruppe L						
Stoffgruppe M						
Stoffgruppe N						
Stoffgruppe O						
Stoffgruppe P						
Leder S0015 / S6500	-	-	-	-	-	-
Ledergruppe S	-	-	-	-	-	-
Ledergruppe T	-	-	-	-	-	-
Ledergruppe U	-	-	-	-	-	-
Ledergruppe V	-	-	-	-	-	-
Ledergruppe W	-	-	-	-	-	-

Preise eingesandte Stoffe und Leder

Stoffzugabe						
Stoffbedarf in m, Uni-Dessin, 1,40m breit	1,40	1,40	1,60	1,60	1,60	1,60
Lederzugabe	-	-	-	-	-	-
Lederbedarf in qm	-	-	-	-	-	-

Mehrpreise für Zusatzausstattungen

(Bei Kombination mehrerer Zusatzausstattungen, addieren Sie bitte die jeweiligen Einzelpreise zum Grundpreis hinzu.)

WA 1308

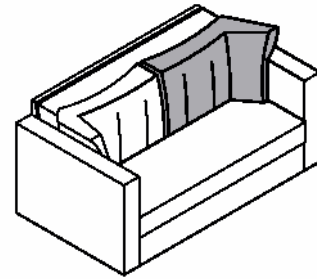
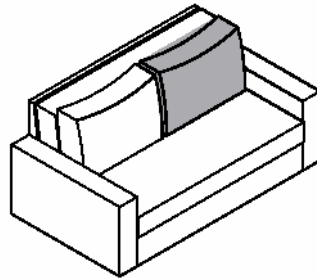


Bestell-Nr.

Bestell-Nr.	KC62R1	KC64R1	KC65R1	KC62R0	KC64R0	KC65R0
	zu Korpus 130 breit	zu Korpus 140 breit	zu Korpus 150 breit	zu Korpus 130 breit	zu Korpus 140 breit	zu Korpus 150 breit
	1 Stück	1 Stück	1 Stück	1 Stück	1 Stück	1 Stück

Maße in cm

Sitzbreite / Gesamtbreite	65	70	75	106 - 108	106 - 113	106 - 118
Sitztiefe / Gesamttiefe	18	18	18	18	18	18
Sitzhöhe / Gesamthöhe	46	46	46	46	46	46
Armlehnbreite / - höhe	-	-	-	-	-	-
Rückenbreite / - höhe	-	-	-	-	-	-
Liegebreite / Liegelänge	-	-	-	-	-	-
Liegehöhe	-	-	-	-	-	-



technischer Aufbau und Funktion

Gestell

Gestell als Rahmenkonstruktion aus Buchenholz (1) und Plattenmaterialien aus Holzwerkstoffen (2). Bettkasten (3) serienmäßig in L70 schwarz decklackiert mit Belüftungsrosetten (4). Die Abdeckplatte der Stauraumarmlehne (5) ist aus MDF decklackiert oder aus Spanplatte in Buche, Eiche oder Nussbaum furniert und gebeizt / lackiert erhältlich. Stauraum der Armlehne (6) serienmäßig innen weiß beschichtet, mit Belüftungsrosetten (4).

Polsterung und Unterfederung

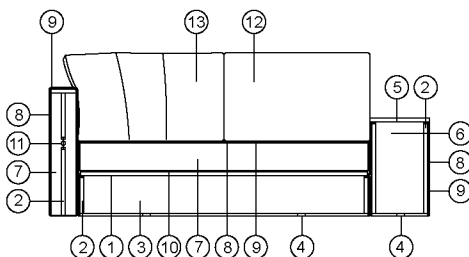
Polsterung aus Markenpolyäther (7) mit Vliesabdeckung (8) zum Schutz der Unterseite des Bezugsmaterials (9). Unterfederung der Sitzfläche und des vorderen Rückens aus Gurten (10).

Funktion

Für die Verwandlung zum Bett, den Korpus am Rücken angreifen und nach vorne schieben. Danach den hinteren Teil des Rückens nach hinten umlegen. Zur Rückverwandlung den hinteren Teil des Rückens nach vorne klappen und das Mittelstück des Auszugs seitlich nach oben ziehen. Der Bettkasten (3) ist in der ausgezogenen Sofaposition über das Öffnen des Sitzes zugänglich. Die Armlehnen C60110 und C60210 können über Polstergelenke (11) verstellbar werden.

Kissen

Gerade Kissen (12): Füllung aus Schaumwürfeln und Wätfasern im Inlett.
Winkelbodenkissen (13): Flocken-Federn-Füllung im Inlett.



Alle Maße sind Circa-Maße. Material- und fertigungsbedingte Änderungen vorbehalten.

WA 1308

Baukastensystem: Rückenkissen

Typen	gerade Rückenkissen			Winkelbodenkissen		
Maße in cm						
Sitzbreite / Gesamtbreite	65	70	75	106 - 108	106 - 113	106 - 118
Sitztiefe / Gesamttiefe	18	18	18	18	18	18
Sitzhöhe / Gesamthöhe	46	46	46	46	46	46
Armlehnbreite / - höhe	-	-	-	-	-	-
Rückenbreite / - höhe	-	-	-	-	-	-
Liegebreite / Liegelänge	-	-	-	-	-	-
Liegehöhe	-	-	-	-	-	-
Bestell-Nr.	KC62R1	KC64R1	KC65R1	KC62R0	KC64R0	KC65R0
	zu Korpus 130 breit	zu Korpus 140 breit	zu Korpus 150 breit	zu Korpus 130 breit	zu Korpus 140 breit	zu Korpus 150 breit
	1 Stück	1 Stück	1 Stück	1 Stück	1 Stück	1 Stück

Preise Stoff-/ Lederkollektion

Dessin E175 / 197 / 202
 Dessin E205 / 206 / 207
 Dessin E223 / 224 / 228
 Dessin E385 / 386 / 387
 Dessin E415 / 57

Stoffgruppe E						
Stoffgruppe F						
Stoffgruppe G						
Stoffgruppe H						
Stoffgruppe J						
Stoffgruppe K						
Stoffgruppe L						
Stoffgruppe M						
Stoffgruppe N						
Stoffgruppe O						
Stoffgruppe P						
Leder S0015 / S6500	-	-	-	-	-	-
Ledergruppe S	-	-	-	-	-	-
Ledergruppe T	-	-	-	-	-	-
Ledergruppe U	-	-	-	-	-	-
Ledergruppe V	-	-	-	-	-	-
Ledergruppe W	-	-	-	-	-	-

Preise eingesandte Stoffe und Leder

Stoffzugabe						
Stoffbedarf in m, Uni-Dessin, 1,40m breit	1,00	1,10	1,10	1,40	1,50	1,50
Lederzugabe	-	-	-	-	-	-
Lederbedarf in qm	-	-	-	-	-	-

Mehrpriese für Zusatzausstattungen

(Bei Kombination mehrerer Zusatzausstattungen, addieren Sie bitte die jeweiligen Einzelpreise zum Grundpreis hinzu.)

Alle Maße sind Circa-Maße. Material- und fertigungsbedingte Änderungen vorbehalten.

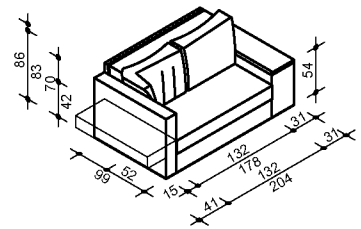
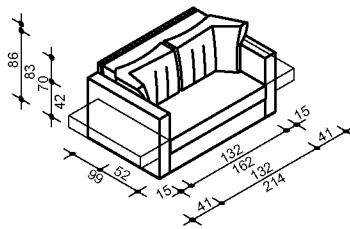
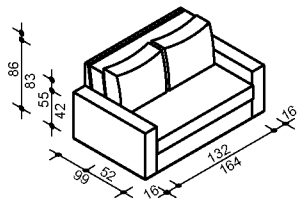
WA 1308

Kombinationsbeispiele zu Korpusbreite 130cm

Typen	Sofa mit 16cm breiten festen Armlehnen und geraden Rückenkissen	Sofa mit 15cm breiten Klapp-Armlehnen und Winkelbodenkissen	Sofa mit Klapp-Armlehne und Stauraumarmlehne, einem geraden Rückenkissen und einem Winkelbodenkissen
-------	---	---	--

Maße in cm

Sitzbreite / Gesamtbreite	132 / 164	132 / 162	132 / 178
Sitztiefe / Gesamttiefe	52 / 99	52 / 99	52 / 99
Sitzhöhe / Gesamthöhe	42 / 86	42 / 86	42 / 86
Armlehnbreite / - höhe	16 / 55	15 / 70	15 (31) / 70 (54)
Rückenbreite / - höhe	21-31 / 83	21-31 / 83	21-31 / 83
Liegebreite / Liegelänge	130 / 203	130 / 203	130 / 203
Liegehöhe	42	42	42



Bestell-Nr.	C62700 + C60100 + C60200 + 2x KC62R1	C62700 + C60110 + C60210 + 2x KC62R0	C62700 + C60110 / C60210 + C60130 / C60230 + KC62R1 + KC62R0
--------------------	---	---	--

Preise Stoff-/ Lederkollektion

Dessin E175 / 197 / 202
 Dessin E205 / 206 / 207
 Dessin E223 / 224 / 228
 Dessin E385 / 386 / 387
 Dessin E415 / 57

Stoffgruppe	E
Stoffgruppe	F
Stoffgruppe	G
Stoffgruppe	H
Stoffgruppe	J
Stoffgruppe	K
Stoffgruppe	L
Stoffgruppe	M
Stoffgruppe	N
Stoffgruppe	O
Stoffgruppe	P

Preise eingesandte Stoffe und Leder

Stoffzugabe			
Stoffbedarf in m, Uni-Dessin, 1,40m breit	11,30	12,50	12,10

Mehrpreise für Zusatzausstattungen

(Bei Kombination mehrerer Zusatzausstattungen, addieren Sie bitte die jeweiligen Einzelpreise zum Grundpreis hinzu.)

Alle Maße sind Circa-Maße. Material- und fertigungsbedingte Änderungen vorbehalten.

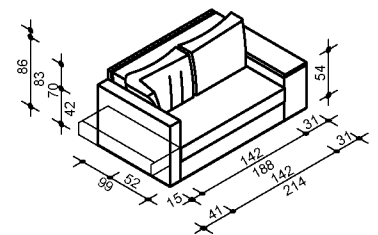
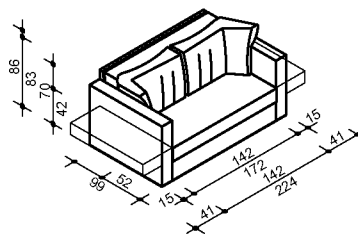
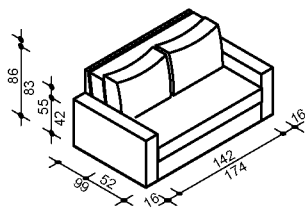
WA 1308

Kombinationsbeispiele zu Korpusbreite 140cm

Typen	Sofa mit 16cm breiten festen Armlehnen und geraden Rückenkissen	Sofa mit 15cm breiten Klapp-Armlehnen und Winkelbodenkissen	Sofa mit Klapp-Armlehne und Stauraumarmlehne, einem geraden Rückenkissen und einem Winkelbodenkissen
-------	---	---	--

Maße in cm

Sitzbreite / Gesamtbreite	142 / 174	142 / 172	142 / 188
Sitztiefe / Gesamttiefe	52 / 99	52 / 99	52 / 99
Sitzhöhe / Gesamthöhe	42 / 86	42 / 86	42 / 86
Armlehnbreite / - höhe	16 / 55	15 / 70	15 (31) / 70 (54)
Rückenbreite / - höhe	21-31 / 83	21-31 / 83	21-31 / 83
Liegebreite / Liegelänge	140 / 203	140 / 203	140 / 203
Liegehöhe	42	42	42



Bestell-Nr.	C64700 + C60100 + C60200 + 2x KC64R1	C64700 + C60110 + C60210 + 2x KC64R0	C64700 + C60110 / C60210 + C60130 / C60230 + KC64R1 + KC64R0
--------------------	---	---	--

Preise Stoff-/ Lederkollektion

Dessin E175 / 197 / 202
 Dessin E205 / 206 / 207
 Dessin E223 / 224 / 228
 Dessin E385 / 386 / 387
 Dessin E415 / 57

Stoffgruppe	E
Stoffgruppe	F
Stoffgruppe	G
Stoffgruppe	H
Stoffgruppe	J
Stoffgruppe	K
Stoffgruppe	L
Stoffgruppe	M
Stoffgruppe	N
Stoffgruppe	O
Stoffgruppe	P

Preise eingesandte Stoffe und Leder

Stoffzugabe			
Stoffbedarf in m, Uni-Dessin, 1,40m breit	11,90	13,10	12,70

Mehrpreise für Zusatzausstattungen

(Bei Kombination mehrerer Zusatzausstattungen, addieren Sie bitte die jeweiligen Einzelpreise zum Grundpreis hinzu.)

Alle Maße sind Circa-Maße. Material- und fertigungsbedingte Änderungen vorbehalten.

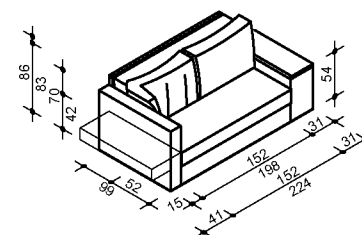
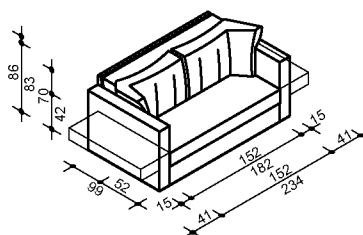
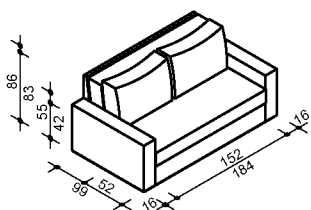
WA 1308

Kombinationsbeispiele zu Korpusbreite 150cm

Typen	Sofa mit 16cm breiten festen Armlehnen und geraden Rückenkissen	Sofa mit 15cm breiten Klapp-Armlehnen und Winkelbodenkissen	Sofa mit Klapp-Armlehne und Stauraumarmlehne, einem geraden Rückenkissen und einem Winkelbodenkissen
-------	---	---	--

Maße in cm

Sitzbreite / Gesamtbreite	152 / 184	152 / 182	152 / 198
Sitztiefe / Gesamttiefe	52 / 99	52 / 99	52 / 99
Sitzhöhe / Gesamthöhe	42 / 86	42 / 86	42 / 86
Armlehnbreite / - höhe	16 / 55	15 / 70	15 (31) / 70 (54)
Rückenbreite / - höhe	21-31 / 83	21-31 / 83	21-31 / 83
Liegebreite / Liegelänge	150 / 203	150 / 203	150 / 203
Liegehöhe	42	42	42



Bestell-Nr.	C65700 + C60100 + C60200 + 2x KC65R1	C65700 + C60110 + C60210 + 2x KC65R0	C65700 + C60110 / C60210 + C60130 / C60230 + KC65R1 + KC65R0
--------------------	---	---	--

Preise Stoff-/ Lederkollektion

Dessin E175 / 197 / 202

Dessin E205 / 206 / 207

Dessin E223 / 224 / 228

Dessin E385 / 386 / 387

Dessin E415 / 57

Stoffgruppe	E
Stoffgruppe	F
Stoffgruppe	G
Stoffgruppe	H
Stoffgruppe	J
Stoffgruppe	K
Stoffgruppe	L
Stoffgruppe	M
Stoffgruppe	N
Stoffgruppe	O
Stoffgruppe	P

Preise eingesandte Stoffe und Leder

Stoffzugabe

Stoffbedarf in m, Uni-Dessin, 1,40m breit	12,30	13,50	13,10
--	-------	-------	-------

Mehrpreise für Zusatzausstattungen

(Bei Kombination mehrerer Zusatzausstattungen, addieren Sie bitte die jeweiligen Einzelpreise zum Grundpreis hinzu.)

Alle Maße sind Circa-Maße. Material- und fertigungsbedingte Änderungen vorbehalten.